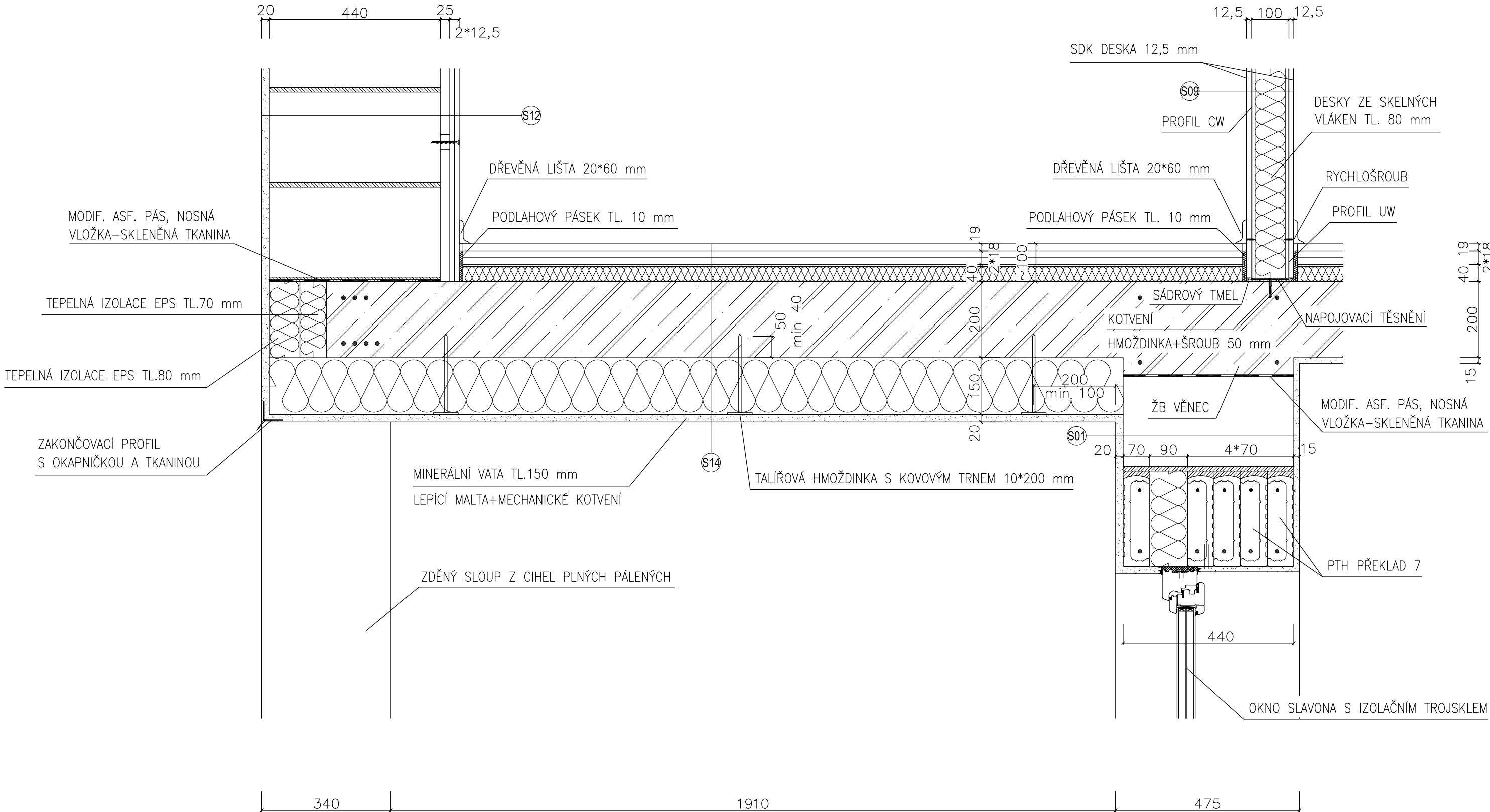


D4–DETAIL ZASTŘEŠENÍ TERASY

M 1:10



S01 SKLADBA OBVODOVÉHO ZDIVA

1	FASÁDNÍ BARVA, ODSTÍN: BILÝ	–
2	OMÍTKOVÁ STĚRKA	~3
3	TEPELNĚ–IZOLAČNÍ OMÍTKA PTH TO	20
4	CEMENTOVÝ POSTŘÍK MIN ZRNITOSTI 4 mm	–
5	TVÁRNICE PTH 44 EKO+	440
6	VC OMÍTKA PTH UNIVERSAL	15
7	MALÍŘSKÁ BARVA	–

S09 SKLADBA VNITŘNÍHO NENOSNÉHO ZDIVA

1	MALÍŘSKÁ BARVA	–
2	SDK DESKA	12,5
3	DESKY ZE SKELNÝCH VLÁKEN	80
4	SDK DESKA	12,5
5	MALÍŘSKÁ BARVA	–


S12 SKLADBA NADEZDÍVKY VE VYTÁPĚNÉM PROSTORU

1	FASÁDNÍ BARVA, ODSTÍN: BILÝ	–
2	OMÍTKOVÁ STĚRKA	~3
3	TEPELNĚ–IZOLAČNÍ OMÍTKA PTH TO	20
4	CEMENTOVÝ POSTŘÍK MIN ZRNITOSTI 4 mm	–
5	TVÁRNICE PTH 44 EKO+	440
6	PROFILY PRO KOTVENÍ SDK DESKY	25
7	SDK DESKA 2*12,5 mm	25
8	MALÍŘSKÁ BARVA	–

S14 SKLADBA STROPNÍ KONSTRUKCE A PODLAHY NAD TERASOU – DŘEVĚNÁ PODLAHA

1	DŘEVĚNÁ PODLAHA	19
2	OSB DESKA	18
3	MIRALON	1
4	OSB DESKA	18
5	POLYETHYLENOVÁ FÓLIE BEZ VÝZTUŽNÉ VLOŽKY	0,2
6	AKUSTICKÉ DESKY EPS (TYP: RIGIFLOOR 4000)	40
7	ŽELEZOBETONOVÁ STROPNÍ DESKA	200
8	LEPICÍ MALTA	–
9	MINERÁLNÍ VATA	150
10	STĚRKOVACÍ HMOTA VYZTUŽENÁ ARMOVACÍ TKANINOU	~5
11	DISPERZNÍ PENETRAČNÍ NÁTĚR	–
12	OMÍTKA PTH UNIVERSAL	20
13	FASÁDNÍ BARVA, ODSTÍN: BILÝ	–

0,000 = 515,00 m n.m., B.p.v. / SOUŘADNICOVÝ SYSTÉM S–JTSK

DRUH PRÁCE	BAKALÁŘSKÁ PRÁCE			VYSOKÉ UČENÍ TECHNICKÉ V BRNĚ FAKULTA STAVEBNÍ ÚSTAV POZEMNÍHO STAVITELSTVÍ
VYPRACOVAL	Edita Kühnová			
KONTROLOVAL	Ing. Tomáš Petříček			
STAVEBNÍK	Edita Kühnová, Lipová–lázně 521, 79063 Lipová–lázně			
MÍSTO STAVBY	Lipová–lázně / Dolní Lipová 684660, parc. čísla: 386, 388, 387			
NÁZEV STAVBY	DVOUGENERAČNÍ RODINNÝ DŮM			
	—		FORMÁT	3 A4
STAVEBNÍ OBJEKT	SO 01 STAVEBNÍ OBJEKT		DATUM	05/2014
ČÁST	D.1.1 ARCHITEKTONICKO–STAVEBNÍ ŘEŠENÍ		STUPEŇ PD	DPS
OBSAH:	D4–DETAIL ZASTŘEŠENÍ TERASY		MEŘÍTKO 1:10	Č. VÝKRESU D.1.1.21